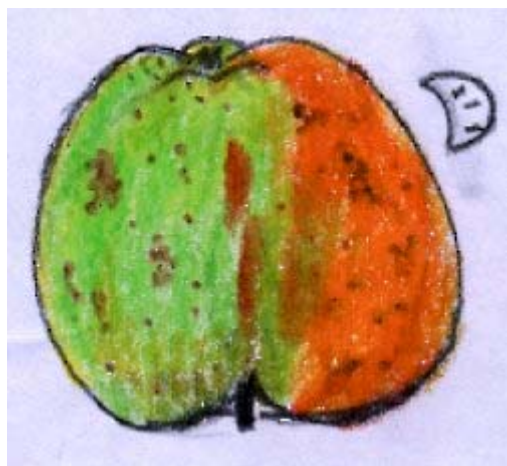


UNDINE

Fichier choisel jean_louis©2003.



Pastel Choisel jean-louis©2003

ORIGINE : Allemagne, 1930, semis de Jonathan. Conservée à Brogdale (the book of apples, p.266, 1993).

SYNONYMES :

MATURITE-CONSOMMATION : Novembre-Mars.

FORME : Moyenne. Plus large, conique, un peu asymétrique , côtelé. Type Rambour.

EPIDERME : Lisse, vert-jaune lavé , à l'insolation, de rouge brique ou rouge brun, éventuelles stries plus rouge. Traces fauves ou grises en masses. Lenticelles grises entourées d'un halo clair sur le rouge.

CUVETTE du PEDONCULE : Etroite, profonde, brun olive.

PEDONCULE : Moyen à gros, ne dépasse pas le sommet.

CUVETTE de L'ŒIL : Mi large, profonde, bien côtelée. Eventuelles traces grises.

L'ŒIL : Mi clos à clos, moyen.

CHAIR : Blanc-verdâtre, mi tendre, juteuse, acidulée, sucrée.

CRITERE SPECIAL : Non.

LOGES : Moyennes, en mi lune pointues aux extrêmes, closes ou mi closes, un peu feutrées.

OBSERVATIONS :

REFERENCES : Choisel jean-louis.

BIBLIOGRAPHIE :

